

オープンハウス開催!! 1月29日(日)・2月4日(土)・5日(日)

PM1:00~PM5:00
※期間中に成約した場合はオープンハウスを中止することがございます。

A 下出
南海本線
尾崎

ウイルの新築!!

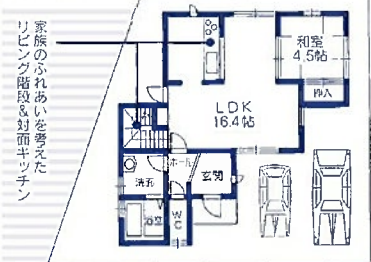


ポツキリ新築価格
2,180万円
(消費税・外構費込)

直売につき
仲介手数料不要

月々お支払い例
借入額2,180万円の場合
月々約**62,303**円
金利1.075%(変動) 期間35年

- ◆前面道路 広々6m以上!!
- ◆設備はオールパナソニック
- ◆南西向き



ガレージ2台可 (普通車+小型車) **土地面積34.19**坪付
上荘小学校徒歩6分 鳥取中学校徒歩8分

- 充実の周辺施設
- 尾崎駅……徒歩6分
 - 阪南市立病院……徒歩6分
 - 万代……徒歩4分
 - 阪南市役所……徒歩7分
 - オークワ……徒歩8分
 - 紀陽銀行……徒歩4分
 - 田中外科……徒歩1分
 - 池田泉州銀行……徒歩5分

1月29日号 The real estate company which can trust it will, inc. real estate sells

株式会社 ウィル不動産販売

TEL 0120-939-840

TEL 072(480)4666 FAX 072(480)4667 営業時間 AM9:00~PM7:00

〒590-0521 大阪府泉南郡尾崎町丁目11番2号103(池田泉州銀行尾崎支店併設) <http://e-will.co.jp>

この広告は平成24年1月26日現在のものです。万一売却済みの場合はご了承下さい。案内は無料です。お気軽に電話下さい。日曜・祝日も営業しております。

HP掲載数400件以上!!

最新チラシをHPでもご覧いただけます!!

ウイール 泉南 | 検索

地域の皆様のお役に立つ情報が満載!!

携帯でも検索出来ます

<http://e-will.co.jp>

アクセスお持ち帰りです

売物件 大募集!

売物件不足しています。

是非ご一報下さい! お電話お待ちしております

5分

TEL 0120-939-840

経験・ローンの支払いが難しい・住替え・資産処分等で考え中の方、あらゆる事情を考慮致します。価格・明渡しの条件にあったお客様が必ずいます。是非一度ご連絡下さい。

他社で売れずに困っている方… **当社が必ず売ります!**

熱意をもって、販売活動いたします

当社が買主です (秘密厳守)

地域最高値で買い取ります

不景気から高値で高値で買取り

その場合、仲介手数料は不要!!

- 広告費は当社が全額負担致します ●即金買取も可能です
- 査定・相談・販売活動はすべて無料です ●地域密着で買主も買主も喜ばせたいです
- お客様の立場に立った営業方法を心がけています
- 査定・相談・売却情報は秘密厳守いたします
- 新聞折込・DM・インターネット等、あらゆる広告活動を行っております

B 樽井
南海本線
樽井

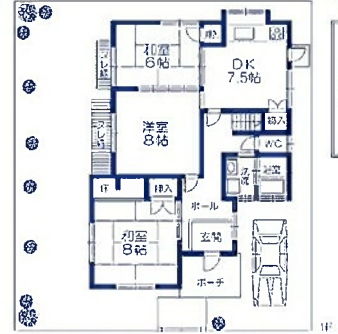
平成17年全面リフォーム済!!

価格 **1,180**万円
月々お支払い例
借入額1,180万円の場合
月々約**33,723**円
金利1.075%(変動) 期間35年

- ・システムキッチン(食洗機付)
- ・バスルーム(浴室乾燥機付)
- ・トイレ(洗浄器付)・和室改装
- ・各洋室フローリング張替など



◆空家に付、即入居可できます
◆ゆったり広いお庭で趣味のガーデニングを楽しめます
◆ミスホタウン住宅内



◆6DK
◆駐車2台可

- 樽井小学校……徒歩16分
- 泉南中学校……徒歩4分
- 泉南市立図書館……徒歩3分
- 野上病院……徒歩4分
- 泉南市役所……徒歩4分
- スーパーLAMU……徒歩6分

所在地/泉南市樽井2丁目 ●交通/南海本線樽井駅18分・JR阪和線(和泉砂川)駅17分 ●土地面積/142.87㎡ ●建延面積/112.82㎡ ●構造/木造2階建 ●築年/56年4月 <非税> <仲介>